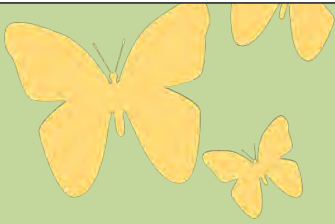


Det bemerkes at grunnet smittervernshensyn vil barnehagens årsplan ta høyde for endringer i forhold til hvilken sone vi til enhver tid befinner oss i (grønn, gul, rød)



## Valhall Barnehage

Et sted alle trives og alle har en stemme



2021- 2022



# Årsplan



” Vi skal gi hverandre tid, voksne som barn, til å lytte. Vi trenger ikke alltid være enige, men vi trenger å respektere. Forståelsen og respekten for følelser og tankesett er nøkkelen til sosial mestring, samt utvikling av egen identitet.”

## Om barns lek

Barnehagen skal anerkjenne og ivareta barndommens egenverdi. Å bidra til at alle barn som går i barnehage, får en god barndom preget av trivsel, vennskap og lek, er fundamentalt.

Barnehagen er også en forberedelse til aktiv deltakelse i samfunnet og bidrar til å legge grunnlaget for et godt liv.

Alle handlinger og avgjørelser som berører barnet, skal ha barnets bestesom grunnleggende hensyn, jf. Grunnloven § 104 og barnekonvensjonen art. 3 nr. 1. Dette er et overordnet prinsipp som gjelder for all barnehagevirksomhet



(Rammeplan for barnehagen)

## Grunnstener

- 1 **VALHALL BARNEHAGE SKAL VÆRE:**  
- et sted alle får den tiden de fortjener og trenger.  
I Valhall barnehage er alle ulike og har individuelle behov, barnehagen skal legge til rette for individuell tilpasning.

## Valhall barnehage – hvem er vi

Valhall barnehage er en privat samvirkebarnehage i Porsgrunn som åpnet i Januar 2002. Vi består av 5 avdelinger med barnegrupper fra 1-5 år, og en avdeling fra 5-6. Området i og rundt består av mye skog med flotte turmuligheter. Barnehagen er eid av foreldre og ansatte i fellesskap og har et ideelt (ikke-økonomisk) formål.

I vår barnehage jobber det nesten 30 ansatte. Av disse er det per dd. 16 med pedagogisk utdanning på høgskolenivå. Rundt 25% av de ansatte er menn, og barnehagen setter likeverd og mangfold sentralt i sitt arbeid. Dette et signal om at vi tar kvalitet og fagkompetanse på alvor. I vår gruppe med pedagogiske medarbeidere finner vi mennesker med ulik bakgrunn, alt fra barne- og ungdomsarbeid, talepedagog, til kunstforming og friluftsliv og teater. Dette kan dere se mer om i oversikten over personalet mot slutten av årsplanen.

En filosofi som Valhall barnehage har, vil ikke nødvendigvis innebære at vi må ha ett påkostet fysisk miljø. Den viktigste ressursen vår ligger i den ansattes kompetanse som blant annet nevnt ovenfor. Det er også på

bakgrunn av dette iverksatt systematisk ukentlig veiledning av de ansatte i barnehagen. Imidlertid er det viktig å tilstrebe et så komplekst tilbud som mulig for barna. Dette for å gi dem en variert og stimulerende hverdag. Vi er helt avhengig av at vi har voksne som kan benytte seg av, og utnytte de fysiske muligheter som ligger i det miljøet vi til enhver tid opparbeider. For vår del vil det tilsi at vi har spesialrom for både musikk, teater, fysisk utfoldelse, kreativ kunst og vannlek for å nevne noe ...men igjen personalets ressurser og praktisk/teoretiske kunnskaper er avgjørende.

Uteområdet både i og utenfor barnehagen må betegnes som flott, variert og utfordrende med bl.a. taubane, amfi, lekebåt med sklie, drivhus og bålhus, for å nevne noe – alt bygget i naturmaterialer. Barnehagen har egen minibuss som vi benytter for å gi barna opplevelser både i nærmiljø som badestrand, bibliotek, teater, kino og på lengre turer. I tillegg kan det nevnes at vi har dyrehold i form av kaniner, fisker, pinnedyr og minigris.



## Valhall Barnehage's visjon

En visjon skal være levende, det skal være noe alle har inn "under huden".

Vår definisjon av begrepet visjon er en oppfatning av hvilken retning vi har bestemt at vi skal bevege oss mot. Hos oss har vi en visjon om at:

*Valhall barnehage skal være et sted alle trives og alle har en stemme*

For å kunne arbeide mot vår visjon trenger vi en grunnleggende felles plattform. Dette skal være med på å gi alle arbeidsredskap som skal være synlige i hverdagen. Disse vil dere finne gjengitt på hver sidene utover i årsplanen.

# Profil & Filosofi

En fornuftig tilnærming for oss til ulike pedagogiske retninger må være å tilpasse det til våre verdier, kulturer og arbeidsmetoder. I så måte kan en godt kalle oss eklektiske i forhold til hvordan vi tilnærmer oss og benytter oss av andres filosofi og kunnskap. Vi gjør dette fordi det er viktig å skape noe som vi selv har et levende forhold til. Vi ønsker ikke at vi skal befinne oss i en statisk tilstand, uten fornying, med den potensielle soveputen at vi arbeider etter andres tenkte tanker og innarbeidede filosofi. Slik vil vi ikke ha det i Valhall barnehage- vi må føle et eierforhold til vår egen pedagogikk. Et annet viktig moment er den voksnes rolle. De menneskelige ressursene representert ved de voksne i barnehagen er helt grunnleggende for alt som skal gjennomføres av arbeid i barnehagen. Deres evne til å fungere sammen og alene er helt avgjørende. I Valhall Barnehage vil vi ha voksne som er : motiverte, har tilstrekkelig kompetanse, forstår viktigheten av å tilegne seg dette, fungerer i sammen , trives i samvær med barn og kollegaer, samt har endringskompetanse, er initiativtagere, er energiske, har humoristisk sans, er faglig oppdaterte, er reflekterte og kritiske til kunnskap og teorier. Disse egenskapene i tillegg til å ha en forståelse for at jo mer vi gir av oss selv i alle faser av arbeidet og miljøet, jo mer vil vi få ut av det selv og barnehagen som helhet.

Sentralt hos oss står også begreper som mangfold og likeverd. Dette skal gjennomsyre vår hverdag, vår bevissthet som voksne og i vårt arbeid sammen med barna. Valhall barnehage var i perioden 2009-2010 også demonstrasjonsbarnehage for departementet.

Barnehagen arbeider nå i denne perioden, i samarbeid med kommunen og universitetet, med tematikken identitetsforståelse i et flerkulturelt perspektiv.





Fortsatt fra side 1

### **”Barnehagen skal ivareta barnas behov for lek**

Leken skal ha en sentral plass i barnehagen, og lekens egenverdi skal anerkjennes. Barnehagen skal gi gode vilkår for lek, vennskap og barnas egen kultur. Leken skal være en arena for barnas utvikling og læring, og for sosial og språklig samhandling. Barnehagen skal inspirere til og gi rom for ulike typer lek både ute og inne. Barnehagen skal bidra til at alle barn kan oppleve glede, humor, spenning og engasjement gjennom lek – alene og sammen med andre.”

### **”Barnehagen skal ivareta barnas behov for omsorg**

Omsorg er en forutsetning for barnas trygghet og trivsel, og for utvikling av empati og nestekjærlighet. Barnehagen skal gi barna mulighet til å utvikle tillit til seg selv og andre. I barnehagen skal alle barna oppleve å bli sett, forstått, respektert og få den hjelp og støtte de har behov for. Barnehagen skal aktivt legge til rette for omsorgsfulle relasjoner mellom barna og personalet og mellom barna, som grunnlag for trivsel, glede og mestring. Personalet skal arbeide for et miljø som ikke bare gjør barna til mottakere av omsorg, men som også verdsetter barnas egne omsorgshandlinger

*(Rammeplan for barnehager)*

Som vi kan se fra sentrale arbeidsdokumenter som vi skal forholde oss til er barns lek det sentrale.

Det er viktig at vi som ansvarlige voksne både legger til rette for lek og anerkjenner leken som grunnlaget for læring.

I vår bok om Valhall barnehage har vi skrevet at;

*”Barnehagens grunnleggende og fundamentale oppgave er å gi barn mest/best mulig relasjonell ballast, vitebegjær og selvfølelse for å møte samfunnet og dets utfordringer.”*

Her vil leken være essensiell og læringen vil foregå naturlig i de fleste sammenhenger.

Det er vår oppgave å kunne bevisstgjøre oss selv, omverden og barna på hva slags utbytte leken gir.

Læringen i mellommenneskelig samspill og sosiale ferdigheter er helt avgjørende. Dette er



## Grunnsteiner

Barnehagen skal og bør være en øvingsarena hvor barn får tid og rom for utvikling og bekreftelse av seg selv som individ. Vi mener at vi gjennom å understøtte barns Individualitet, er med på å skape velfungerende mennesker til samfunnet.

***Valhall barnehage skal være:***

### 2 et sted vi har respekt for andres måte å oppleve virkeligheten på

I Valhall barnehage skal vi lytte til hverandre og det skal være rom for forskjellige tanker.

### 3 et sted alle har mulighet til å påvirke sin egen hverdag

I Valhall barnehage skal både store og små få muligheten til å dyrke og utvikle sine impulser og ideer

### 4 et sted hvor det er lov å prøve og feile, samt gjøre egne erfaringer

I Valhall barnehage skal vi ikke være redde for å feile, for det er også av dette vi lærer.



grunnleggende for barns trygghet, trivsel, senere læring på skole og i dannelsen av seg selv som menneske.

Å dokumentere arbeidet med sosial kompetanse kan være en utfordring. Det er lettere å måle konkrete som språk enn mer abstrakte ferdigheter som empati. Det er avgjørende å huske, at det som er vanskelig å måle, er vel så grunnleggende og viktig. Barnets sammensatte sosiale kompetanse er den mest sentrale ferdigheten de utvikler i barnehagen.

Tilegnelse av ferdigheter skjer gjerne gjennom lek.

Derfor er det essensielt at barn får tid til dette. Det er viktig å gi barna rom for leken i sandkassa, med konstruksjonsleker, rolleleken og all annen lek. Grunnleggende relasjonelle ferdigheter er gjerne betegnet som sosial kompetanse og innbefatter områder som:

1. Empati
2. Samarbeid/prososial atferd
3. Selvhevdelse
4. Selvkontroll
5. Ansvarlighet

Leken er lystbetont og indremotivert, barnet ser på leken som en belønning i seg selv. Gjennom ulike virkemidler ønsker vi å legge til rette for at barna får den tiden og plassen som leken trenger. Hver avdeling i utgangspunktet tilpasse miljø og tilrettelagt lek, til den aldersgruppa som skal ha tilholdssted der. I og med at det er barnegrupper med 1-5 åringer på 5 ulike avdelinger, vil disse være tilrettelagt for alle aldersgrupper. Den siste avdelingen er primært tilrettelagt for de eldste barna. Det er viktig for oss at barn i alle aldre og begge kjønn får lik mulighet til å leke det de har lyst til.

*Og igjen skal vi huske på at barndom og lek har en egenverdi!!*



## Barnehagens Formålsparagraf

Barnehagen skal i samarbeid og forståelse med hjemmet **ivareta barnas behov for omsorg og lek, og fremme læring og danning** som grunnlag for allsidig utvikling. Barnehagen skal bygge på grunnleggende verdier i kristen og humanistisk arv og tradisjon, slik som respekt for menneskeverdet og naturen, på åndsfrihet, nestekjærlighet, tilgivelse, likeverd og solidaritet, verdier som kommer til uttrykk i ulike religioner og livssyn og som er forankret i menneskerettighetene.

Barna skal få utfolde skaperglede, undring og utforskertrang. De skal lære å ta vare på seg selv, hverandre og naturen. Barna skal utvikle grunnleggende kunnskaper og ferdigheter. De skal ha rett til medvirkning tilpasset alder og forutsetninger.

Barnehagen skal møte barna med tillit og respekt, og anerkjenne barndommens egenverdi. Den skal bidra til trivsel og glede i lek og læring, og være et utfordrende og trygt sted for fellesskap og vennskap. Barnehagen skal fremme demokrati og likestilling og motarbeide alle former for diskriminering



# Organisering & samarbeid

## Grunnsteiner

- 5 et sted hvor fysisk utfoldelse er med på å skape en god fysisk og psykisk helse

I Valhall barnehage vet vi for at å skape et godt sinn må vi bli utfordret fysisk.

- 6 et sted hvor latteren sitter løst

I Valhall barnehage skal det være høyt under taket, og humor er et sentralt element i alle menneskers måte å takle omverden på.

- 7 et sted hvor den voksne er bevisst sin rolle som forbilde

I Valhall barnehage skal vi være voksne på godt og vondt. Barn trenger rollemodeller som er sterke og sårbare. Det er menneskelig å vise følelser, og også vår oppgave å forklare dem.

Valhall barnehage setter barna i fokus. Vi skal være et sted hvor barna opplever omsorg, trygghet i et miljø hvor de blir utfordret både fysisk og mentalt. Dette innebærer både det fysiske miljøet og det psykososiale miljøet. Det fordrer bevisste voksne som ser barna, dets behov og som underbygger forskertrangen til barnet.

Vi har rundt 120 plasser hos oss. Barna fordeler seg på 6 ulike avdelinger. I tillegg til dette er barnehagen deler av uken delt opp i grupper etter alder og utviklingsnivå. Dette blir gjort internt på avdeling, eller i samarbeid med andre avdelinger. Dette medfører at barna både opplever miljøet og læringen som naturlig kommer med å være sammen med barn i ulike aldre. Samtidig har vi muligheten til en mer spisset tilrettelegging inn mot de enkelte aldersgrupper

Relasjoner som barna møter på sin faste avdeling er basert ut i fra ulik alder. 5 års avdelingen vil kunne tilby relasjoner ut i fra lik alder. Vi ser det som en ressurs at barna utvikler *alle* disse relasjonene. Uavhengig av hvilken avdeling barna er på, legger vi vekt på en personalmessig og faglig kontinuitet og samarbeid på avdeling og på gruppe.

Vi mener tilbudet vil kunne gi barna kunnskap om hvordan man forholder seg til hverandre, i både lik og ulik alder og utviklingsnivå.. Vi ønsker å ivareta barnas evne til samspill med andre, og med dette gi et utgangspunkt for omsorg og læring. Vi ser på barndom som en vekst ut i fra egne forutsetninger, der vi legger vekt på at barna skal utvikle identitet og kompetanse om hverdagen gjennom erfaringer og opplevelser. Barndommen er en livsfase med spesiell egenverdi i menneskets livsløp.





## Grunnsteiner

*Valhall barnehage skal være:  
Valhall barnehage skal  
være:*

- 8 et sted hvor alle er tilgjengelige og tar vare på hverandre

I Valhall barnehage vet vi at alle trenger støtte fra tid til annen. Vi skal være et sted hvor enhver kan være trygg i et inkluderende miljø.

- 9 et sted hvor ulikhetene er i fokus og styrker fellesskapet

I Valhall barnehage respekterer vi ulikheter, og at vi sammen kan bli enda bedre.



Ut i fra den tradisjonelle forståelsen av barndom blir den voksnes rolle hele tiden å hjelpe barnet videre. Fokus blir på framtiden, men vi må aldri glemme å arbeide ut ifra HER OG NÅ, der barnet allerede er.

Alle barnehagens ansatte deltar i kompetanseutviklende tiltak. Det er også tilrettelagt for ukentlig veiledning/refleksjonsgrupper for blant annet å opprettholde fokus, bevissthet samt utvikle egen faglig kompetanse, refleksjon og praktisk/teoretiske kunnskap.

Barnehagen samarbeider med en rekke instanser, i vedtektene våre kan dere lese om organisering av barnehagen gjennom foreldreråd, eierstyre og samarbeidsutvalg. I tillegg har vi et foreldreutvalg som blant annet har ansvar for sosiale arrangementer som barnas dag med mer.

Samarbeidet med foreldrene er sentralt og avgjørende for at vi kan gi en så god hverdag som mulig, til hvert enkelt barn. Vi verdsetter den daglige samtalen i hente- og bringesituasjoner høyt. I tillegg har vi naturligvis faste foreldresamtaler og foreldremøter. Vi er fleksible og ønsker å legge til rette for å snakke sammen så ofte det vil være ønskelig.

Det er også viktig for oss å skape en sosial arena for foreldre, barn og ansatte i barnehagen. Dette kan skje gjennom ulike sammenkomster i barnehagen, som foreldrekafe, frokoster, utstillinger med mer.

Barnehagen har også tett samarbeid med instanser som:

Universitetet i Sørøst Norge Kommunen

PPT Barnevernet

Nav Skolen

Statsforvalteren

Gjennom kvalitetsplanen finnes det også overgangsrutiner og synliggjøring av samarbeidet med skolen når barna starter der etter noen fantastiske år hos oss.



**Trafikksikkerhet i barnehagen**

Trafikksikkerhet bør være en naturlig del av dannelsen og dermed barnehagens innhold. I rammeplanen for barnehagen står det under fagområdet nærmiljø og samfunn at:  
 «Gjennom arbeid med nærmiljø og samfunn skal barnehagen bidra til at barna utforsker ulike landskap, blir kjent med institusjoner og steder i nærmiljøet og lærer å orientere seg og ferdes trygt.»  
 Barnehagen er medlem av barnas trafikklubb og benytter deres opplæringsmateriell i barnehagen. Barnehagen har egen trafikksikkerhetsplan.

**Resiliens**

I Valhall Barnehage er det avgjørende ved å ha gode opparbeidede relasjoner med barn og foresatte. Dette vil danne grunnlaget for en god kommunikasjon, og for barnet potensielt økte muligheter for å takle livskriser.

Med dette som bakgrunn vil begrepet resiliens være sentralt.

For barnehagen vil det være avgjørende å etablere et samarbeid på flere arenaer, primært foreldre som barnehagen har hatt et tett samarbeid med. Fokuset for barnehagen vil til enhver tid være å i best mulig grad ivareta barna og barnets beste.

Kari Killen har samlet en kort oversikt over faktorer som er tilstedeværende for barn som klarer seg best under vanskelige forhold. Dette er barn som;

- *har en trygg tilknytning utenfor familien*
- *får hjelp til å bearbeide sine vonde opplevelser*
- *får best mulig hjelp til å mestre sin situasjon*
- *opplever kontinuitet og sammenheng i livet*

(Killen: 2013: 187)



Det er en rekke elementer som barnehagen bevisst kan arbeide med for å styrke barnets resiliens. Dette sammenhenger med mye av det arbeidet som barnehagen til daglig gjør, og som også ubevisst styrker dette men også andre områder. Omsorg og lek er sentrale elementer i norsk barnehagetradisjon, og det er samtidig nedfelt i rammeplan for barnehager. Vi kan gjerne si at mange av de faktorene som barnehagen kan påvirke er knyttet til omsorg og lek. Det er essensielt i barnehagen å gi et godt fundament for å stimulere fantasi, glede og relasjonskompetanse i hverdagen. Det er viktig at barnehagen er en arena, hvor barna som har det vanskelig, kan få et friminutt fra hverdagen som de ellers til tider kan oppleve som vanskelig og utfordrende. Ansattes observasjon og veiledning i leken kan være avgjørende. Det er viktig for de ansatte å forsterke de positive ferdighetene som barna viser i lek. Dette kan være med på å bidra til økt følelse av mestring og egenverd.



# Merkedager/Tradisjoner

## Temafest

Temafesten feires tradisjonelt i februar i forbindelse med innledningen til fasten. Samtlige barn blir selvfølgelig invitert denne dagen og det er stor aktivitet blant barn og voksne.

**Høytider** som advent, jul og påske. Vi vil at barna skal få et innblikk i hvorfor vi feirer dette og ulike tradisjoner knyttet opp mot de ulike høytidene. Det er en tradisjon at barna lager ulike ting for å ha med seg hjem rundt disse høytidene. Vi ønsker at barna skal få en god opplevelse av å lage noe selv. Vi setter fokus på selve prosessen og at det skal være lystbetont for barnet. Barnehagen har også en julekalender hvor barna gir noe personlig til andre barn i andre land.

## Luciadagen

Denne dagen feirer vi sammen med foreldrene. Barnehagen ber foreldrene på en hyggelig og sosial frokost sammen med barna og personalet i Valhall barnehage.

## 17 Mai markering

Dagen blir arrangert rundt nasjonaldagen vår som Valhall sin egen spesielle feiring. Vi går i tog og har leker i barnehagen

## Fødselsdager

Hvert enkelt barn får på sin spesielle dag stå i sentrum. Barna får tildelt krone og er midtpunktet i bursdagssamlingen. Barnet kan ha med seg noe avdelingen eller gruppa kan kose seg med, vi oppfordrer foreldre til å ta med seg sunne alternativ til barna på avdelingen som en ekstra markering på dagen.

## Andre markeringer

Barnehagen markerer også andre dager, og har sammenkomster gjennom året for både barn og foresatte. I samarbeid med foresatte vil også representerte barn på aktuell avdeling markere kulturelle/religiøse høytider.



## Aktuelle sider på nettet

- <http://porsgrunn.kommune.no/>
  - her kan du blant annet laste ned kvalitetsplan og tilhørende dokumenter
- <http://www.udir.no>
  - Rammeplan med tilhørende temahefter – alle sentrale føringer
- <http://www.barnehage.no>
  - Hold deg oppdatert med hva som skjer på barnehagefronten
- [www.facebook.com/valhallbarnehage.porsgrunn](http://www.facebook.com/valhallbarnehage.porsgrunn)
  - <https://valhall.barnehage.no>
  - Vår egen hjemmeside

# Måltidet vårt

Måltidet har alltid stått og skal alltid stå sentralt i Valhall barnehage. Vi kaller det bevisst for et måltid og ikke matsituasjon, nettopp for å belyse at dette ikke er noen transportetappe, men en tid hvor barn sammen med andre barn og voksne kan utvikle seg på flere plan og komme nærmere hverandre.

Måltidet i Valhall består ikke bare av tiden vi er sammen rundt bordet, men også i tiden før og tiden etter samværet rundt bordene.

Det er viktig for oss at barna skal være i så stor grad som mulig deltagende fra start til mål. Dette er også hovedgrunnen til at vi ikke har ansatt egne ressurser som skal lage mat *til* barna, men at dette er noe vi voksne skal gjøre *sammen med* barna. Slik skaper vi en verdifull kontekst hvor barn og voksne har noen felles målsetninger, med fokus på barnets sosiale kompetanse. Det er også et mål å ikke benytte halvfabrikata. Barna skal også i stor grad ha medvirkning i hva som skal serveres av varmmat.



- et sted der alle trives og alle har en stemme!!

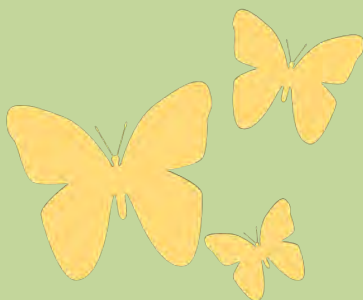
Årsplan 2021-2022

## Valhall Barnehage

[post@valhallbarnehage.no](mailto:post@valhallbarnehage.no)

[www.valhallbarnehage.no](http://www.valhallbarnehage.no)

[www.facebook.com/valhallbarnehage.porsgrunn](https://www.facebook.com/valhallbarnehage.porsgrunn)



### Valhall Barnehage

Skriverveien 13  
3946 Porsgrunn  
Tlf: 35516868

Åpningstid: 06.45-17.00

Styrer: Torfinn Stave